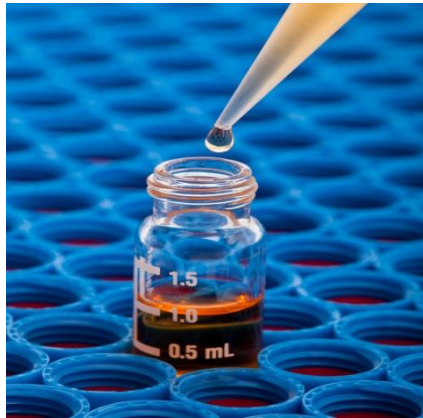


Servicio de Asesoramiento

Muestreo y Toma de Muestras de Aguas

UNE-EN ISO/IEC 17025



- Estudio de necesidades.
- Diseño del sistema y sus procedimientos.
- Selección y gestión de equipos.
- Formación y/o selección del personal.

La norma **UNE EN ISO/IEC 17025** establece los criterios generales para la acreditación de laboratorios de ensayo. Dentro estas actividades se incluyen aquéllas de **MUESTREO, TOMA y GESTIÓN DE MUESTRAS**, para las que la norma establece la necesidad de contar con personal cualificado, procedimientos y medios adecuados para llevar a cabo estas actividades con competencia técnica.



En ENEA somos un grupo de profesionales expertos en la caracterización, vigilancia y control de aguas, así como la aplicación de la norma UNE-EN ISO/IEC 17025 en actividades de campo (muestreo y ensayos in situ). Proporcionamos servicios de asesoramiento y asistencia técnica a:

- **Administraciones Públicas del ámbito medioambiental y sanitario.**
- **Laboratorios de aguas.**

Servicio de Asesoramiento

Muestreo y Toma de Muestras de Aguas

1.- Estudio de las necesidades.

Análisis de las necesidades y diagnóstico de situación.

Realización de propuestas y diseño del sistema para la realización de las actividades de muestreo y toma de muestras.

2.- Diseño del sistema y sus procedimientos.

Elaboración o revisión y mejora de los procedimientos técnicos:

- Planificación del muestreo.
 - Definición de objetivos.
 - Recogida de información.
 - Planes de muestreo.
- Toma de muestras.
 - Simples.
 - Compuestas tiempo/caudal.
 - Determinación del caudal para la toma de muestras.
- Tratamiento y gestión hasta el laboratorio.
- Control de calidad del proceso.



Servicio de Asesoramiento

Muestreo y Toma de Muestras de Aguas

3.- Selección y gestión de equipos.

- Medios y equipos:
 - Selección de material y equipos.
 - Puesta a punto de equipos.
 - Sistema de control.

4.- Formación y/o supervisión del personal.

- Formación para la cualificación del personal:
 - Formación teórica:
 - General.
 - Procedimientos.
 - Manejo y control de equipos.
 - Formación práctica en campo:
 - Planificación del muestreo.
 - Toma, tratamiento y gestión de muestras.



La formación para empresas es bonificable por la F Tripartita.



Servicio de Asesoramiento Muestreo y Toma de Muestras de Aguas UNE-EN ISO/IEC 17025

Datos de contacto

Tf: 916202179 / 658782644

Email: afreije@enea-formacion.com

Persona de contacto: Angélica Freije.

c/ Ramón Linacero 17 – 28130 Alalpardo